

# 新築医師宿舎が完成しました!

紀南病院では医師確保対策の一環として、9軒の宿舎を取り壊し、新たに16軒の医師舎を新築いたしました。

平成30年8月より建築中でしたが、令和2年2月に、19ヶ月を掛け完成しました。

この医師宿舎は、A棟2階建8軒、C棟2階建8軒の合計16軒になります。

どちらも、病院から徒歩3分圏内にあります。

A棟 ワンルーム

C棟 ツールーム



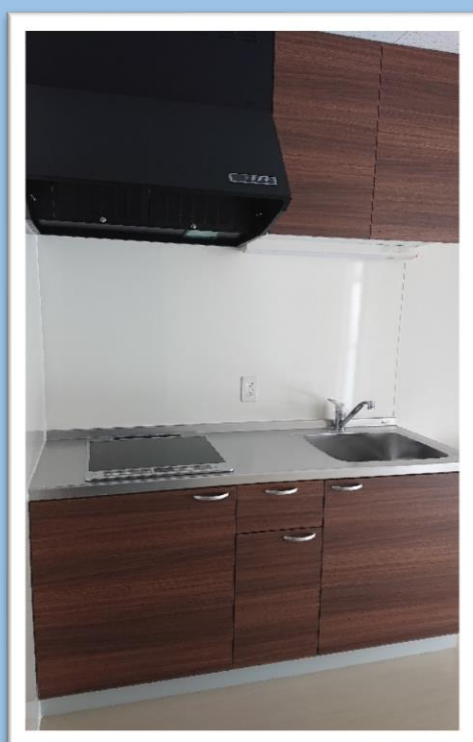
外観



外観

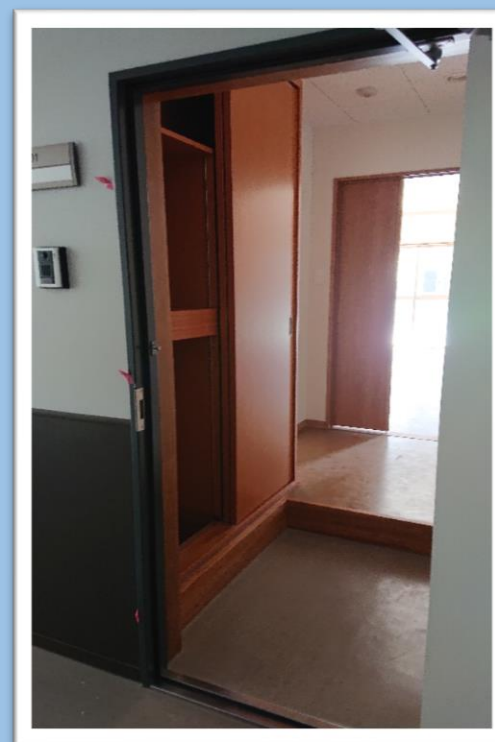


玄関



キッチン

家賃：15,000円（水道代込み）



玄関



キッチン

家賃：30,000円（水道代込み）

主な設備は、

オール電化・エアコン付き・Wi-Fi環境完備・ウォシュレット付きトイレ・乾燥機能付きお風呂 になります